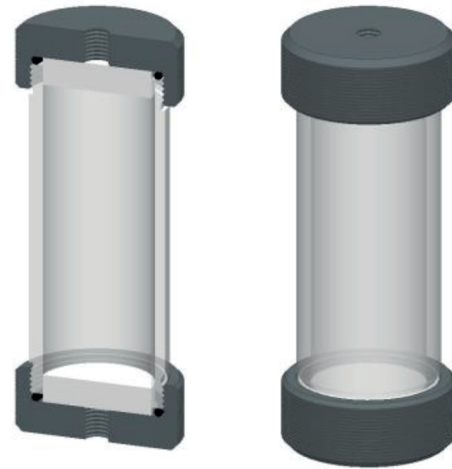




Anwendung

Die Behälter der Modellreihe IAH-300A sind robuste Kunststoffbehälter mit Alu-Schraubdeckeln (sowohl mit G 1/4" als auch G 1/2" Anschlüssen lieferbar) zur Aufnahme fester Adsorbentien. Die Behälter bestehen aus glasklarem PLEXIGLAS® XT und ermöglichen somit jederzeit eine visuelle Kontrolle der Sorbensfüllung. Sie lassen sich durch den Schraubdeckel leicht öffnen und beliebig oft wiederbefüllen. Die Filterpads an Gaseintritt und -austritt dienen der sicheren Sorbensabstützung und gleichzeitig als Staubfilter.

Aufgrund der vielseitigen Einsatzmöglichkeiten eignen sich diese Behälter für nahezu alle Aufgaben der Feingasreinigung, wie Gastrocknung, Entfernen spezifischer gasförmiger Verunreinigungen aus Luft und allen nicht-korrosiven Gasen sowie zur Null-Gas-Erzeugung. Besonders geeignet ist er für den raueren Industrieinsatz und Analysestationen.



Eigenschaften und Vorteile

- Kunststoff-Adsorberbehälter
- Glasklar (PLEXIGLAS® XT)
- Alu-Endkappen (G 1/4" und G 1/2" möglich)
- Axiale Anschlüsse
- 5 Standard-Größen (340 ml bis 1 l)
- Einfach und schnell montierbar
- Kostengünstiger Sorbenswechsel

Technische Daten

Temperaturbereich:	-15 °C bis +60 °C
Betriebsdruck:	siehe Tabelle unten
Anschlüsse:	Standard: G 1/8" und G 1/4" (alternativ mit NPT-Gewinde)
Werkstoff-Behälter:	Aluminium, naturfarben eloxiert
Werkstoff-Deckel:	PVC-U, grau (RAL7011)
Werkstoff-O-Ring:	FKM75
Werkstoff-Filterpad:	Polyesterwirlvlies, EU-Klasse 5

Abmessungen

Typ	Anschluss Standard	Volumen [ml]	PN [bar]	ID/Rohr [mm]	H/ID	Höhe [mm]	Durchmesser [mm]	Gewicht [g]
IAH-332A	G 1/4"	339	2,8	60	2	165	82	500
IAH-333A	G 1/4"	509	2,8	60	3	225	82	580
IAH-334A	G 1/4"	679	2,8	60	4	285	82	650
IAH-335A	G 1/4"	848	2,8	60	5	325	82	720
IAH-336A	G 1/4"	1018	2,8	60	6	405	82	860