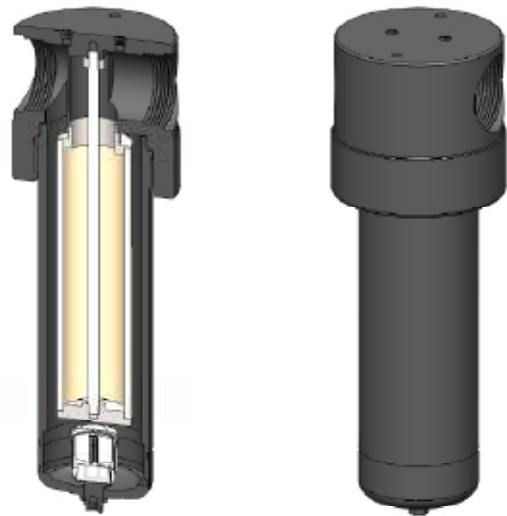




Material	Aluminium
Druck	16 bar
Anschlüsse	1 1/2" oder 2"
Element	51-230-□

COGA (contec gas- and airfilters) Filtergehäuse der Serie AA423 sind eloxiert. Kopf, Filtersumpf und Einbauten bestehen aus Aluminium. Die Gehäuse sind mit einer Zugstange aus rostfreiem Stahl ausgerüstet.

- Die Filtergehäuse werden mit 1 1/2" oder 2" Anschlüssen geliefert und verfügen über eine Reihe von Ablassoptionen.
- Diese Gehäuse sind für Druckluftsysteme und allgemeine Filtrationsanwendungen geeignet.
- COGA Standardgehäuse besitzen NPT-Anschlüsse und FKM-Dichtungen. Andere Dichtungen sind optional ebenso erhältlich, wie BSPT- und BSPP-Anschlüsse.



Technische Daten

Gehäusotyp	AA423-711	AA423-761	AA423-771	AA423-811	AA423-861	AA423-871
Anschluss	1 1/2" NPT	1 1/2" NPT	1 1/2" NPT	2" NPT	2" NPT	2" NPT
Ablass	1/8" NPT	manuell	automatisch	1/8" NPT	manuell	automatisch
Maximaldruck [bar]	17					
Mindestdruck [bar]	-	-	1	-	-	1
Maximaltemperatur [°C]	120					
Werkstoffe⁽¹⁾						
Kopf und Gehäuse	AL					
Einbauten	AL und SS					
Dichtungen ⁽²⁾	FKM					
Filterelementbezeichnung ⁽³⁾	51-230-□					
Adsorberkartuschenbezeichnung ⁽⁴⁾	51-230-AD-□					
Abmessungen [mm]						
Durchmesser	135					
Höhe	405	418	418	405	418	418
Volumen [cm ³]	1300					
Gewicht [kg]	4,0					
Zubehör						
Montagewinkel	MBAA42					

Bemerkungen:

⁽¹⁾ Materialabkürzungen, AL = Aluminium, SS = Edelstahl 316L

⁽²⁾ Fügen Sie für andere Dichtungsqualitäten die entsprechende Endung an: Chemraz = -C, Nitril = -N, Kalrez = -K, EPDM = -E, Silikon = -S (z. B. AA4233-711-E)

⁽³⁾ Ersetzen Sie das Zeichen □ durch das Kürzel für die benötigte Feinheit, z. B. GF-51-230-50CK, SS-51-230-20V, 51-230-20T.

⁽⁴⁾ Ersetzen Sie das Zeichen □ durch den Code für den benötigten Adsorber, z. B. 51-230-AT-CG. Die Adsorberkartuschen eignen sich nicht für Gehäuse mit einer automatischen Ablassvorrichtung.