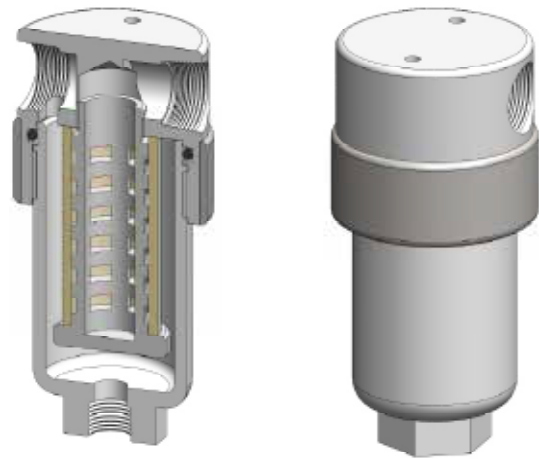




Material	PTFE
Druck	7 bar
Anschlüsse	1/4" und 1/2"
Element	25-64-□

COGA (contec gas- and airfilters) Filtergehäuse der Serie FF211 wurde für Anwendungen mit 1/4" und 1/2"-Leitungen konzipiert, für die PTFE-Material benötigt wird.

- Die Gehäuseserien FF111 oder FF121 sollten für Anwendungen in Betracht gezogen werden, für die die Reaktionszeit von Bedeutung ist. Für eine längere Standzeit ist die größere Gehäuseserie FF231 erhältlich.
- COGA Standardgehäuse besitzen NPT-Anschlüsse und FKM-Dichtungen. Andere Dichtungen sind optional ebenso erhältlich, wie BSPT- und BSPP-Anschlüsse.
- Aufgrund der Beschaffenheit von PTFE sind die Gehäuse am Filterkopf mit einem Edelstahlring verstärkt.



Technische Daten

Gehäusotyp	FF211-201	FF211-221	FF211-401	FF211-421
Anschluss	1/4" NPT	1/4" NPT	1/2" NPT	1/2" NPT
Ablass	kein	1/4" NPT	kein	1/4" NPT
Maximaldruck [bar]	7			
Maximaltemperatur [°C]	150			
Werkstoffe⁽¹⁾				
Kopf, Gehäuse und Einbauten	PTFE			
Dichtung ⁽²⁾	FKM			
Filterelementbezeichnung ⁽³⁾	25-64-□			
Adsorberkartuschenbezeichnung ⁽⁴⁾	25-64-AT-□			
Abmessungen [mm]				
Durchmesser	60			
Höhe	128,5			
Volumen [cm ³]	90			
Gewicht [kg]	0,47			
Zubehör				
Montagewinkel	MBSS21			

Bemerkungen:

⁽¹⁾ Materialabkürzungen: PTFE = Polytetrafluorethylen

⁽²⁾ Fügen Sie für andere Dichtungsqualitäten die entsprechende Endung an: PTFE = -T, Chemraz = -C, Nitril = -N, Kalrez = -K, EPDM = -E, Silikon = -S (z. B. FF211-221-T)

⁽³⁾ Ersetzen Sie das Zeichen □ durch das Kürzel für die benötigte Feinheit, z. B. GF-25-64-50CK, 25-64-20T.

⁽⁴⁾ Ersetzen Sie das Zeichen □ durch den Code für den benötigten Adsorber, z. B. 25-64-AT-CG.