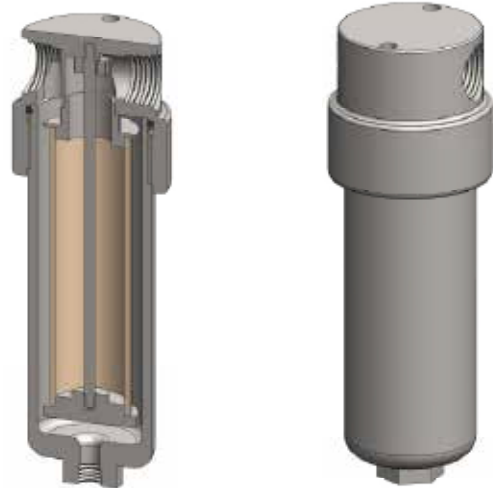




<b>Material</b>	Edelstahl 316L
<b>Druck</b>	100 bar
<b>Anschlüsse</b>	3/4" und 1"
<b>Element</b>	38-152-□

**COGA (contec gas- and airfilters) Filtergehäuseserie SS325 wurde für Anwendungen mit 3/4"- und 1"-Leitungen konzipiert. Für Anwendungen über 100 bar sind Hochdruckausführungen wie die Serien SS326 und SS328 erhältlich.**

- Standardgehäuse besitzen NPT-Anschlüsse und FKM-Dichtungen.
- Die nahtlosen COGA Gehäuse entsprechen NACE MR-01-75.



## Technische Daten

Gehäusetyp	SS325-501	SS325-521	SS325-541	SS325-601	SS325-621	SS325-641
Anschluss	3/4" NPT	3/4" NPT	3/4" NPT	1" NPT	1" NPT	1" NPT
Ablass	kein	1/4" NPT	1/2" NPT	kein	1/4" NPT	1/2" NPT
Maximaldruck [bar] <sup>(1)</sup>				100		
Maximaltemperatur [°C] <sup>(2)</sup>				200		
<b>Werkstoffe<sup>(3)</sup></b>						
Kopf, Gehäuse und Einbauten				316L SS		
Dichtung <sup>(4)</sup>				FKM		
Filterelementbezeichnung <sup>(5)</sup>				38-152-□		
Adsorberkartuschenbezeichnung <sup>(6)</sup>				38-152-AD-□		
<b>Abmessungen [mm]</b>						
Durchmesser				75		
Höhe				244		
Volumen [cm <sup>3</sup> ]				650		
Gewicht [kg]				4,0		
<b>Zubehör</b>						
Stützrohr				SCSS32		
Montagewinkel				MBSS325		

## Bemerkungen:

- <sup>(1)</sup> Temperaturen über 200 °C reduzieren den Nenndruck. Bitte erfragen Sie bei uns den genauen Wert für Ihre spezielle Betriebstemperatur.
- <sup>(2)</sup> Die angegebene Maximaltemperatur gilt bei der Verwendung von Standarddichtungen. Für Temperaturen bis 324 °C verwenden Sie bitte Chemraz-Dichtungen.
- <sup>(3)</sup> Materialabkürzungen: 316L SS = Edelstahl 316L
- <sup>(4)</sup> Fügen Sie für andere Dichtungsqualitäten die entsprechende Endung an: PTFE = -T, Chemraz = -C, Nitril = -N, Kalrez = -K, EPDM = -E, Silikon = -S (z. B. SS325-501-T)
- <sup>(5)</sup> Ersetzen Sie das Zeichen □ durch das Kürzel für die benötigte Feinheit, z. B. GF-38-152-50CK, SS-38-152-20V, 38-152-20T.
- <sup>(6)</sup> Ersetzen Sie das Zeichen □ durch den Code für den benötigten Adsorber, z. B. 38-152-AD-CG.