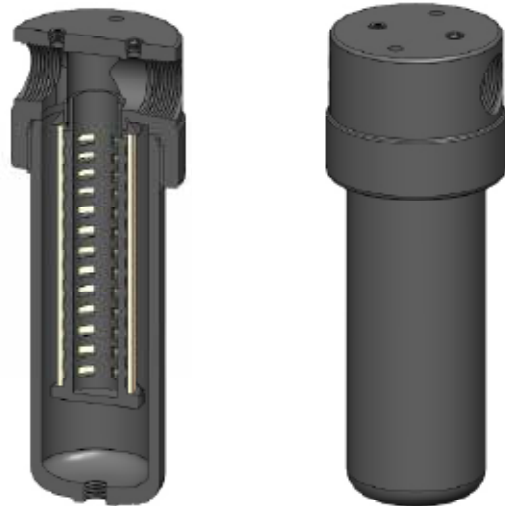




Material	Aluminium
Druck	100 Bar
Anschlüsse	3/4" und 1"
Element	38-152-□

COGA (contec gas- and airfilters) Filtergehäuse der Serie AA325 bestehen aus einem eloxierten Aluminiumkopf und Aluminiumsumpf. Die Einbauten sind aus Polyamid. Sie sind mit 3/4"- oder 1"-Anschlüssen lieferbar und verfügen über einige Ablassoptionen. Die Gehäuse sind für Druckluftsysteme und allgemeine Filtrationsaufgaben geeignet.

- COGA Standardgehäuse besitzen NPT-Anschlüsse und FKM-Dichtungen. Andere Dichtungen sind optional ebenso erhältlich, wie BSPT- und BSPP-Anschlüsse.



Technische Daten

Gehäusotyp	AA325-521	AA325-621
Anschluss	3/4" NPT	1" NPT
Ablass	1/4" NPT	1/4" NPT
Maximaldruck [bar]	100	100
Maximaltemperatur [°C]	120	120
Werkstoffe⁽¹⁾		
Kopf und Gehäuse	AL	AL
Einbauten	PA	PA
Dichtungen ⁽²⁾	FKM	FKM
Filterelementbezeichnung ⁽³⁾	38-152-□	38-152-□
Adsorberkartuschenbezeichnung ⁽⁴⁾	38-152-AT-□	38-152-AT-□
Abmessungen [mm]		
Durchmesser	95	95
Höhe	272	272
Volumen [cm ³]	470	470
Gewicht [kg]	2.0	2.0
Zubehör		
Montagewinkel	MBAA32	MBAA32

Bemerkungen:

⁽¹⁾ Materialabkürzungen: AL = Aluminium, PA = Polyamid

⁽²⁾ Fügen Sie für andere Dichtungsqualitäten die entsprechende Endung an: Chemraz = -C, Nitril = -N, Kalrez = -K, EPDM = -E, Silikon = -S (z. B. AiA325-511-E)

⁽³⁾ Ersetzen Sie das Zeichen □ durch das Kürzel für die benötigte Feinheit, z. B. GF-38-152-50CK, SS-38-152-20V, 38-152-20T.

⁽⁴⁾ Ersetzen Sie das Zeichen □ durch den Code für den benötigten Adsorber, z. B. 38-152-AT-CG. Die Adsorberkartuschen eignen sich nicht für Gehäuse mit einer automatischen Ablassvorrichtung.